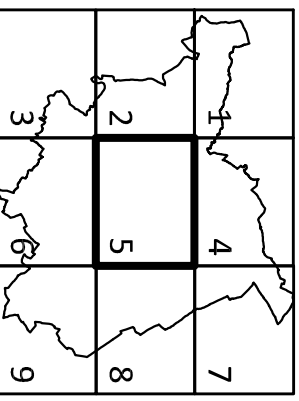
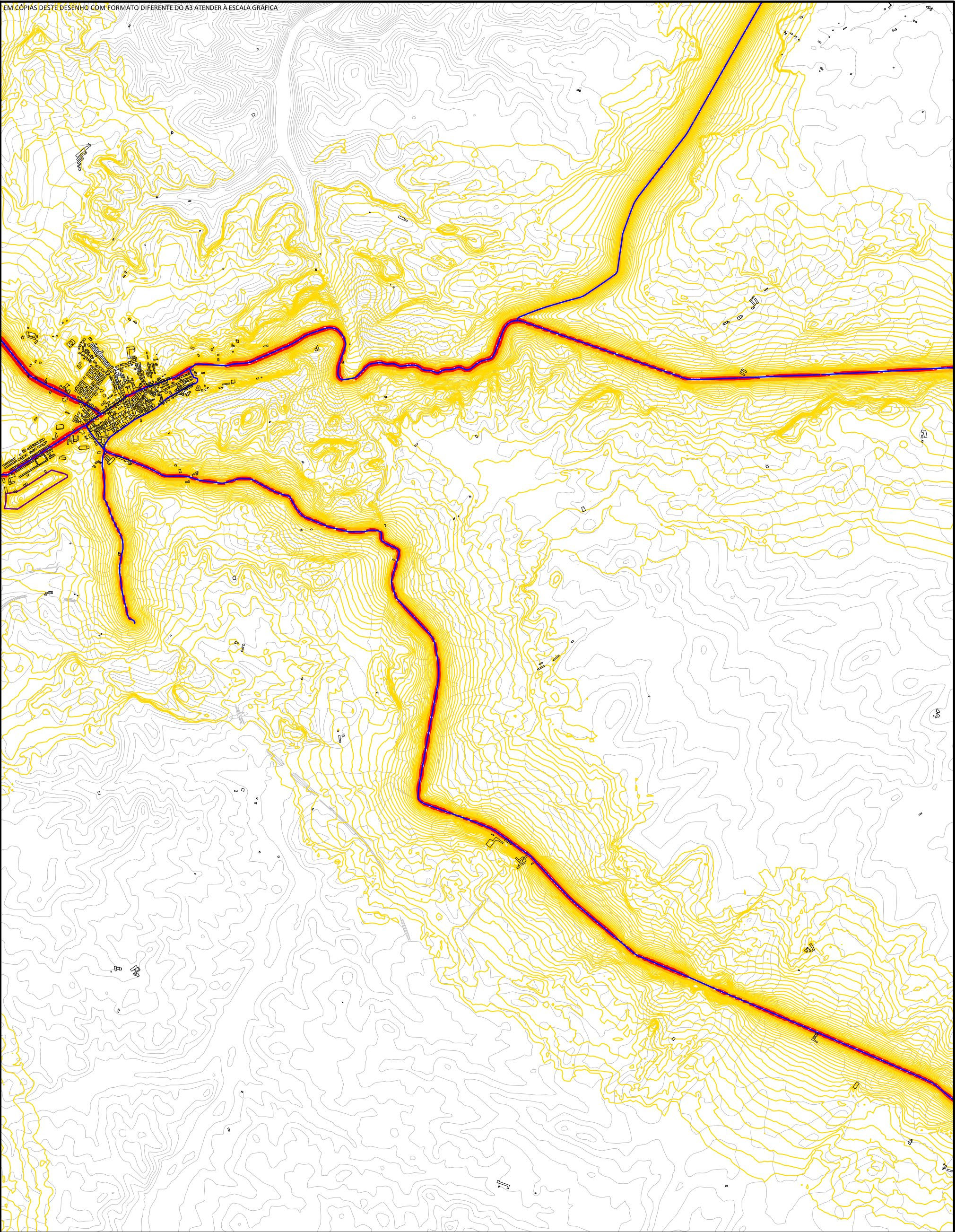


EM CÓPIAS DESTES DESENHOS COM FORMATO DIFERENTE DO A3 ATENDER À ESCALA GRÁFICA



### Legenda

- Edifícios
  - Curvas nível
  - Eixos viários
  - Fontes fixas
  - Limite do Concelho
- Níveis em dB(A):
- 30 ≤ L<sub>den</sub> ≤ 55
  - 55 < L<sub>den</sub> ≤ 60
  - 60 < L<sub>den</sub> ≤ 65
  - 65 < L<sub>den</sub> ≤ 70
  - L<sub>den</sub> > 70
- Espacamento das curvas de nível sonoro : 1 dB(A)
- Ano dos Resultados: 2009
- Métodos de cálculo:  
 Rodovias: NMP-B96  
 Indústrias: ISO 9613-2

**SCHIU**  
 Eng. de Vibração e Ruído, Unip., Lda.  
 Divisão de Ambiente Exterior  
 Av. Vila de Miraflores, Bloco E, Loja E, Estoril, 8005-466 Faro  
 Tlf. 289 998 009 Fax. 289 998 318 www.schiu.com

Comunidade Inter-municipal  
**Alto Alentejo**

Fich.	2009-Ad022-Fronteira-DestB5.dwg	Elab.	LUH
Base	Xref: 2009-Ad022-Fronteira-Base.dwg	Verif.	VCR
Doc.	R01V01	Aprov.	VCR

Subst.		Subst.por	
Escala numérica:	H = 1:25 000	Escala gráfica	0 250 500 (m)

Revisão do Mapa de Ruído de Fronteira

Mapa de Ruído a 4 metros acima do solo,  
 para o indicador *L<sub>dén</sub>*  
 (Parte 5)

Des.:	B5
Data:	Agosto 2009
Folha:	6/10